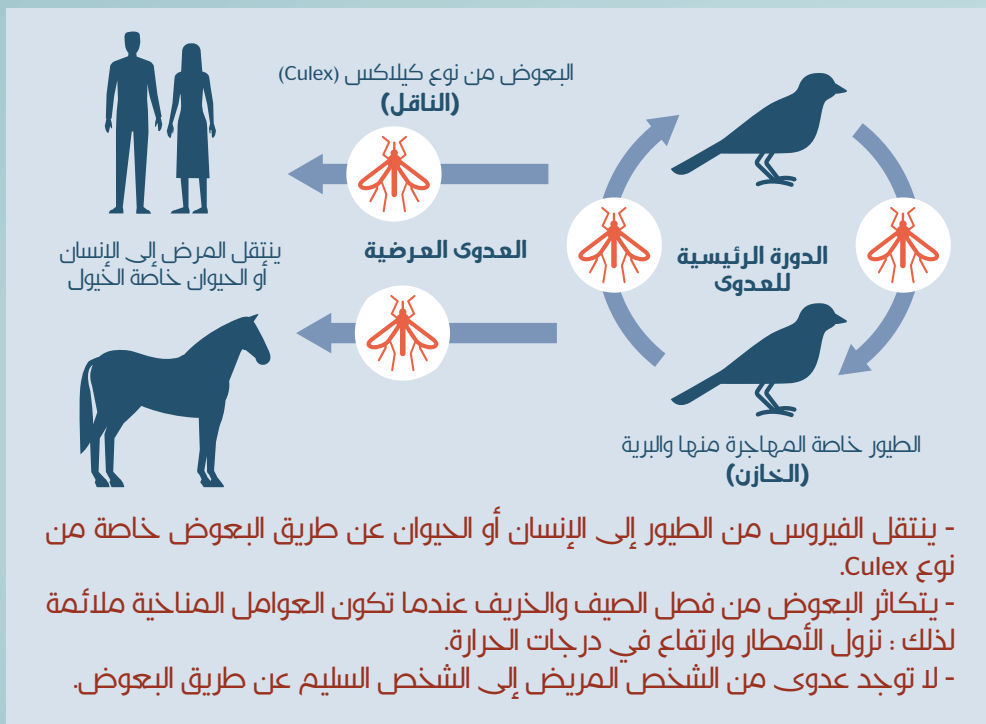




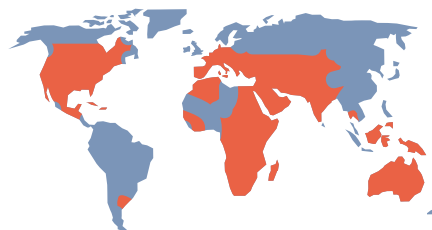
هو مرض ناتج عن فيروس غرب النيل  
ينقله البعوض إلى الحيوان والإنسان .

# كُمِّي غرب النيل

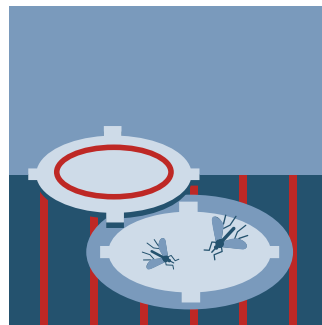
## حلقة العدوى بالفيروس



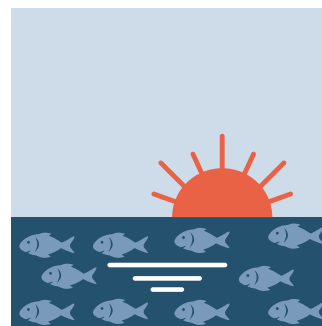
### الانتشار الجغرافي للمرض



ينتشر هذا المرض في عديد البلدان في العالم ولقد شهد توسعا جغرافيا خلال السنوات الأخيرة في عدة بلدان أوروبية وخاصة حول حوض البحر الأبيض المتوسط. وشهدت تونس عدة حالات وبائية عند الإنسان في سنوات 1997، 2003 و2012 وتم تسجيل حالات متفرقة في السنوات الأخرى في عديد المناطق



غلق خنادق تجميع المياه المستعملة



استعمال سمك قمبروزيا



استعمال زيت البرافين



ردم الآبار المهجورة أو إحكام غلقها



ردم المستنقعات



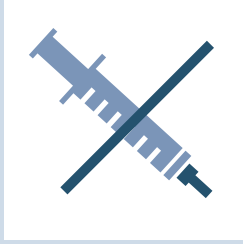
جهر الأودية ومجاري المياه



## طرق العلاج

لا يوجد تلقيح خاص بالمرض. تقتصر العناية بالمصابين على مداواة الأعراض وتبقى الوقاية الطريقة الرئيسية لمنع انتشار المرض

لا يوجد علاج  
خصوصي ولا  
تلقيح خاص



تقتصر العناية  
بالمصابين على  
مداواة الأعراض



## طرق الوقاية



استعمال  
الوسائل  
المنفردة للبعوض

تركيز  
الناموسيات  
بالنوافذ



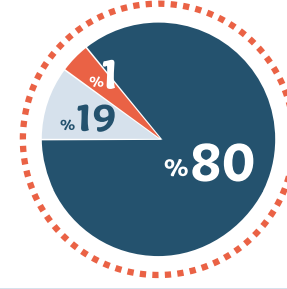
تفريغ الأحواض  
وتجديد  
مياهها

الفلق  
المحكم  
للأبواب



ارتداء ملابس  
تغطي أغلب  
البدن

إزالة الأوعية  
التي يمكن  
يتواجد فيها  
الماء الراكد



توزيع نسبة الحالات  
حسب الخطورة

بدون أعراض  
أعراض بسيطة  
أعراض خطيرة



فترة الحضانة

## علامات المرض



تظهر حالات خطيرة  
في أقل من 1%

التهاب السحايا والمخ



في 20% فقط من الحالات  
تظهر علامات شبيهة بعلامات  
الانفلونزا الموسمية



ارهاق



صداع



ارتفاع الحرارة



الام في المفاصل



طفح جلدي

